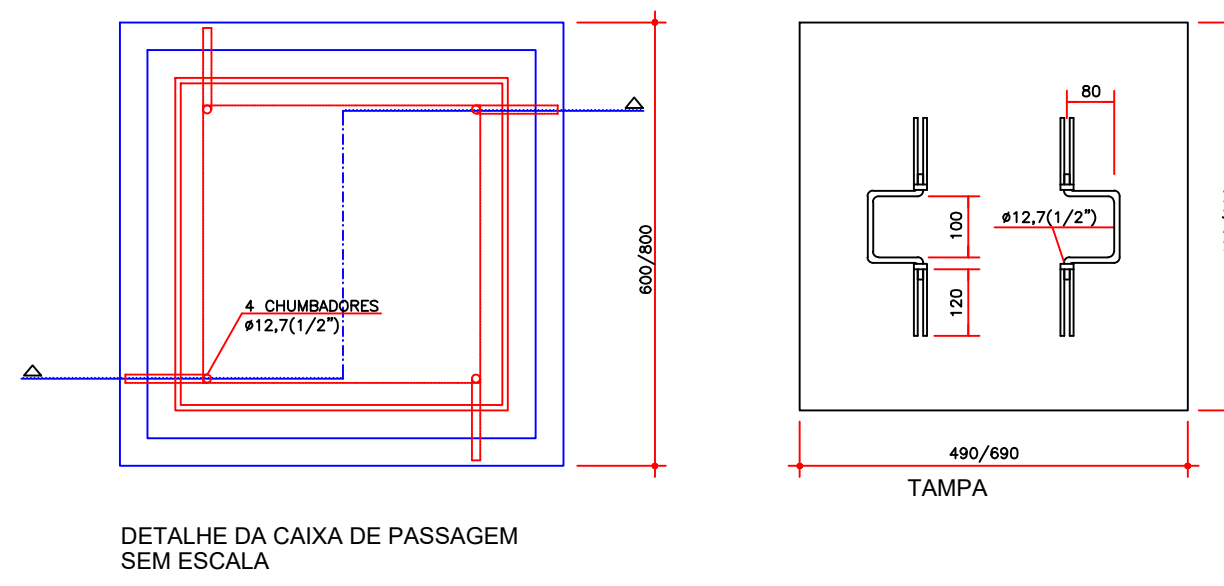
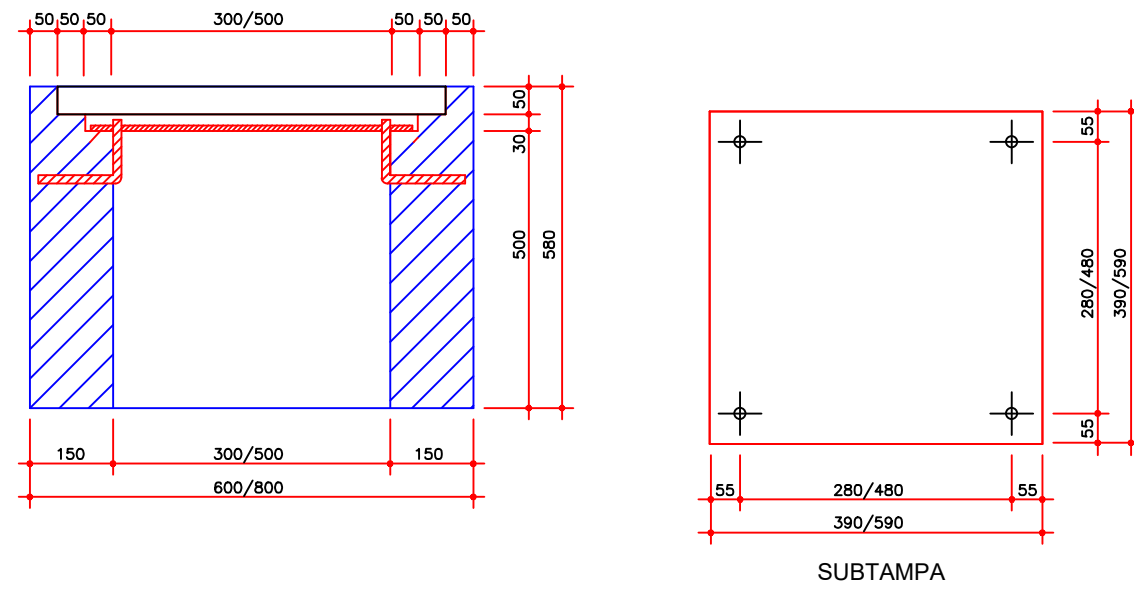
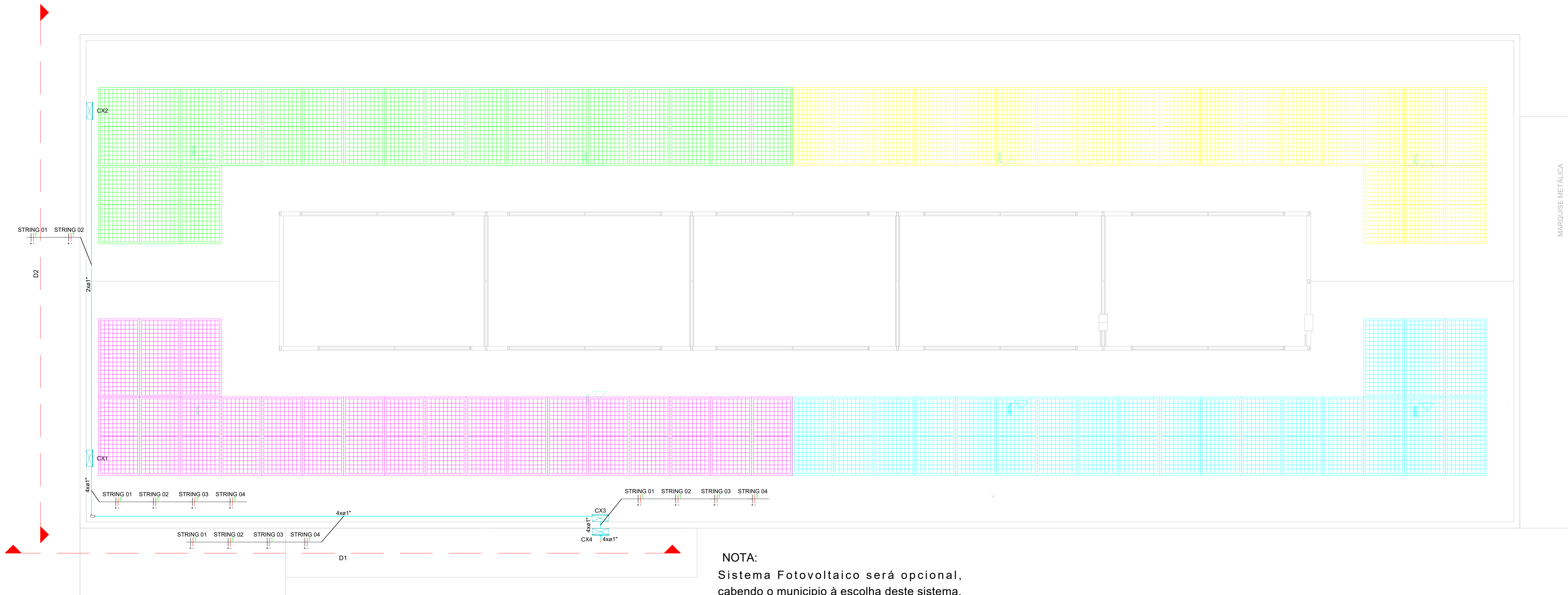


PLANTA SUPERIOR  
ESCALA 1:50



Legenda de condutos	
Elétrica	
	Direta
	Teto

Legenda	
	Caixa de passagem
	Luminária LED 120W - Ref: Ledvance Highbay



PLANTA COBERTURA  
ESCALA 1:50

NOTA:  
Sistema Fotovoltaico será opcional,  
cabendo o município à escolha deste sistema.

#### NOTAS

- 1 - TODOS OS ELETRICISTAS NÃO ESPECIFICADOS SERÃO DE 100W/100V
- 2 - TODOS OS CONDUTORES DA REDE INTERNA NÃO ESPECIFICADOS SERÃO DE 2,5mm² COM ISOLAMENTO TERNÁRIO ÁSTICO PARA SELO
- 3 - TODAS AS LIGAÇÕES DE ELETRICISTAS COM QUADROS DE DISTRIBUIÇÃO OU CAIXAS DE PASSAGEM DEVERÃO SER FEITAS AFIMES DE BOM E PREVENIR DE ALUMINOS PARA MAIOR PROTEÇÃO DO ALUMINOS DOS CONDUTORES
- 4 - TODOS OS ELETRICISTAS SERÃO METÁLICOS METALIZADO DE FORMA AFIMES QUANDO NÃO INDICADO
- 5 - PARA ELETRICISTAS INTERNOS METALIZADOS NO PISO SERÁ TIPO METÁLICO
- 6 - ONDE HOUVER TRAFEGO DE VEÍCULOS, FAZER ENVELOPAMENTO DE CONCRETO SOBRE O ELETRICISTO
- 7 - A RESISTÊNCIA DE TERMO EM QUALQUER ÉPOCA DO ANO DEVERÁ SER SUPERIOR A 10 MPa
- 8 - A RESISTÊNCIA DE TERMO EM QUALQUER ÉPOCA DO ANO DEVERÁ SER SUPERIOR A 10 MPa
- 9 - OS CONDUTORES FASES A, B, C, NEUTRO E TERRA QUE ALIMENTARÃO O QUADRO DE DISTRIBUIÇÃO A PARTIR DO DDO, DEVERÃO SER IDENTIFICADOS COM FITA COLORIDA, CORES AMARELA, BRANCA, VERMELHA, AZUL, CLARO E VERDE, RESPECTIVAMENTE
- 10 - TODAS AS PARTES METÁLICAS NORMALMENTE NÃO ENERGIZADAS DEVERÃO SER ATERRADAS
- 11 - O ATERRAMENTO DO NEUTRO DEVERÁ SER CONTÍNUO DA HASTE DE ATERRAMENTO ATÉ A BARRA DE NEUTRO
- 12 - O ATERRAMENTO DO NEUTRO DEVERÁ SER ISOLADO DA CARGA DO QUADRO
- 13 - A BARRA DE TERMO (CONDUTOR DE PROTEÇÃO) DEVERÁ SER FEITA DIRETAMENTE NA CARGA DO QUADRO
- 14 - OS DIÂMETROS DOS ELETRICISTAS REFEREM-SE A MEDIDA INTERNA DOS MESMOS (VER TABELA DE EQUIVALÊNCIA DE ELETRICISTAS)
- 15 - OS CONDUTORES PARA O PAINEL ALIMENTADOR DEVERÃO SER DO TIPO BENTON, COM ISOLAMENTO TERNÁRIO ÁSTICO PARA 100V/100V
- 16 - TOMADAS SEM INDICAÇÃO DE POTÊNCIA CONSIDERA - P=100W
- 17 - AS TOMADAS DEVERÃO SER DO TIPO 2 PÓLOS - 100V - 10A E 20A PADRÃO NBR-14138
- 18 - O QUADRO DE DISTRIBUIÇÃO DE LUZ E FORÇA DEVERÁ SER INSTALADO A 1,20m DO CENTRO AO PISO, TIPO DE ENRUINAR COM PORTA E TRINCO PARA ABERTURA COM SUBTAMPA
- 19 - PARA A PASSAGEM DOS CÍRCULOS DA IMPLANTAÇÃO DA PRESENTE EDIFICAÇÃO SERÃO USADOS ELETRICISTAS DO TIPO REDO COROADO COM DIÂMETRO CONFORME PROJETO
- 20 - TODAS AS ELETRICISTAS METÁLICAS DEVERÃO SER ATERRADAS